

Les mesures environnementales de Port 2000 :

L'extension du Grand Port Maritime du Havre (GPMH) sur l'estuaire ne fut pas sans conséquences : disparition d'un important reposoir pour les oiseaux, modification des courants et des flux sédimentaires... Le GPMH a consacré 46 M€ à la mise en œuvre de mesures environnementales, comme l'aménagement de deux reposoirs ou le réaménagement d'un chenal pour favoriser la formation de vasières.

Réglementation

Pour assurer la préservation de ce patrimoine naturel d'exception, l'agriculture, la coupe de roseaux, la chasse, la pêche et les activités de loisir sont réglementées et soumises aux conditions définies dans le plan de gestion.

Certaines pratiques sont interdites comme les feux, le camping, le dépôt de débris, l'introduction d'espèces, la destruction d'espèces végétales et animales (sous réserve des activités réglementées).

Envol d'huitriers-pie, îlot du Ratier



Maison de la réserve

Accès et découverte

Lieu d'accueil des visiteurs, la Maison de la réserve (salle l'Avocette) abrite une exposition présentant le patrimoine biologique exceptionnel de l'estuaire de la Seine. C'est aussi le point de départ des visites guidées et des animations destinées au grand public comme aux scolaires. La réserve naturelle se découvre aussi au gré de cinq sentiers pédagogiques. Renseignements sur www.maisondelestuaire.org

 Réserve Naturelle
ESTUAIRE DE LA SEINE

Fiche d'identité

Région : Normandie

Départements : Seine-Maritime, Eure et Calvados

Communes : Gonfreville l'Orcher, Sandouville, Oudalle, Rogerville, La Cerlangue, Saint-Vigor d'Ymonville, Tancarville, Berville-sur-Mer, Conteville, Saint-Samson de la Roche, Trouville-sur-Mer, Villerville, Cricquebœuf, Pennedepie, Honfleur, Le Havre.

Création : Décrets n°97-1329 du 30 décembre 1997 et n°2004-1187 du 9 novembre 2004

Superficie : 8528 hectares

Informations

Maison de l'Estuaire
Réserve Naturelle de l'Estuaire de la Seine

20, rue Jean Caurret

76600 Le Havre

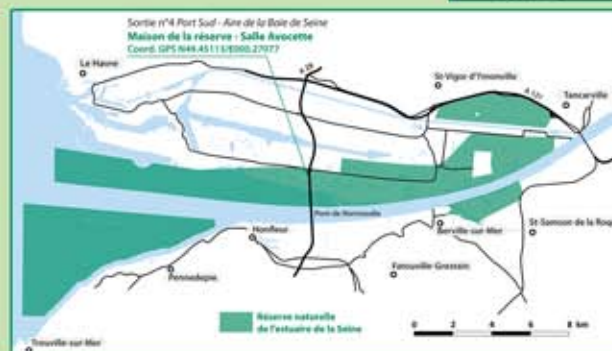
Tél : 02 35 24 80 00

Fax : 02 35 24 80 09

Courriel : communication@maisondelestuaire.org

Site internet : www.maisondelestuaire.org

Situation



Réserve Naturelle
ESTUAIRE DE LA SEINE



MAISON DE L'ESTUAIRE

20, rue Jean Caurret
76600 Le Havre
Téléphone : 02 35 24 80 00
Télécopie : 02 35 24 80 09

Courriel : communication@maisondelestuaire.org
Site internet : www.maisondelestuaire.org



Située au cœur de l'un des principaux estuaires français, la Réserve Naturelle de l'estuaire de la Seine se compose d'une succession de milieux humides plus ou moins adaptés au sel et aux marées.



Grande Angélique

Historique

Jusque dans les années 1970, l'estuaire de la Seine n'avait qu'une vocation portuaire et industrielle. Après le classement, en 1985, d'un territoire de 3400 ha en réserve conventionnelle, l'intérêt écologique de l'estuaire a été officiellement reconnu le 1^{er} janvier 1998, avec la création de la réserve naturelle de l'estuaire de la Seine sur 3768 ha. Elle a été étendue à 8528 ha en 2004.



Spatules blanches

Faune

Du fait de la forte productivité biologique de l'estuaire et de son positionnement sur les grandes voies migratoires de la façade atlantique, plus de 250 espèces d'oiseaux fréquentent la réserve naturelle. Parmi elles, citons le Butor étoilé, la Panure à moustaches et le Râle des genêts nicheurs, la Sarcelle d'hiver, l'Huîtrier pie ou la Barge à queue noire en hivernage et de grands migrateurs comme la Spatule blanche, le Combattant varié ou le Phragmite aquatique. L'estuaire de la Seine est aussi un site majeur sur la côte de la Manche pour le développement des juvéniles de crevettes et de poissons comme le Flet, la

Sole ou le Bar et le point de passage de migrants comme l'Anguille ou le Saumon atlantique, de retour timide dans la Seine depuis 2004.

Flore

La réserve naturelle est riche d'une flore très diversifiée, puisque près de 500 espèces végétales ont été répertoriées. Parmi elles, 98 sont considérées comme patrimoniales en Haute-Normandie.



Baldellie fausse-renoncule

Le Chou marin sur les cordons de galets, la Leyme des sables sur la dune mobile sont par exemple protégés au niveau national. Huit autres espèces sont protégées en Haute-Normandie, comme la grande Angélique ou la Baldellie fausse-renoncule.

Gestion

La Maison de l'Estuaire est chargée de la gestion de la réserve naturelle depuis 1999. Cette mission est cadrée par le plan de gestion, qui définit les objectifs de conservation à long terme et le programme d'actions permettant de les atteindre. Tous les cinq ans, ces actions sont évaluées puis redéfinies par le gestionnaire en concertation avec les acteurs du territoire. La préservation de cette vaste zone humide repose notamment sur la gestion de l'eau dans le marais et sur l'entretien adapté des roselières, des prairies humides et des mares, en concertation avec les coupeurs de roseaux, les agriculteurs et les chasseurs de gibier d'eau.



le suivi régulier de la topographie des vasières

Milieux naturels

La réserve naturelle présente une grande diversité de milieux naturels, qui se succèdent entre le pont de Tancarville et l'embouchure de la Seine sous l'influence de plus en plus marquée des marées et du sel : prairies humides, mégaphorbiaies, mares, roselières, schorre, cordons dunaires et de galets, estrans sablo-vaseux à rocheux et zones continuellement immergées. L'estuaire de la Seine abrite notamment l'une des plus grandes roselières saumâtres de France et un milieu unique en Europe, la mégaphorbiaie oligohaline à grande Angélique.



Flet



Roselières inondées



Prairies subhalophiles



Vasières et pont de Normandie