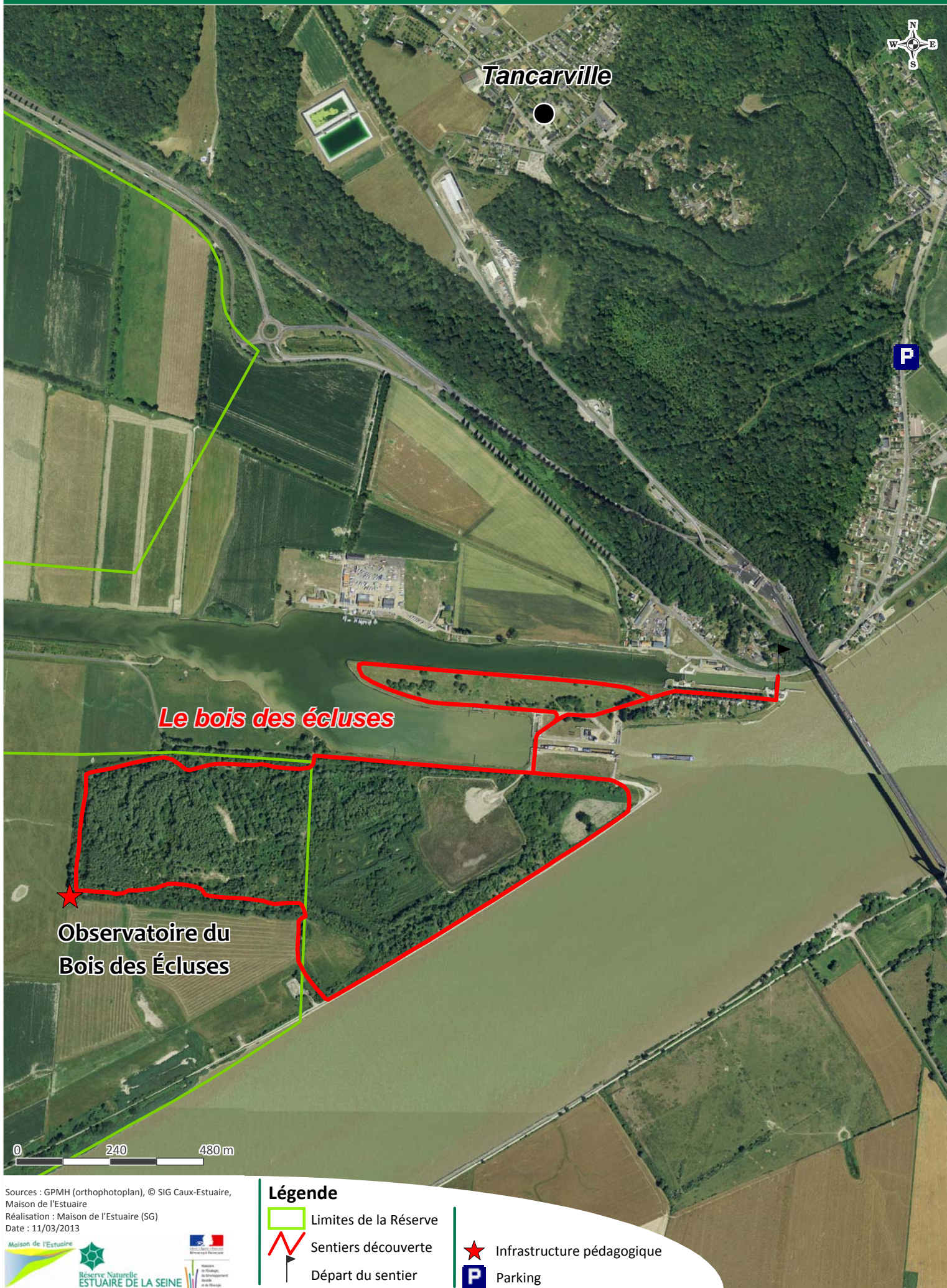


# Le bois des écluses de Tancarville



Sources : GPMH (orthophotoplan), © SIG Caux-Estuaire, Maison de l'Estuaire  
Réalisation : Maison de l'Estuaire (SG)  
Date : 11/03/2013



## Légende

- Limites de la Réserve
- Sentiers découverte
- Départ du sentier

- Infrastructure pédagogique
- Parking